

PERLE D'ITALIA

collezioni e progetti in gres smaltato

VOL
01

EDITION
July 2019



COLLECTION
Gres collections and projects

Antiche
Fornaci
D'Agostino
1823

PERLE D'ITALIA

È una creazione di **Antiche fornaci D'Agostino**, che si ispira alle località più rinomate della nostra penisola. Località di mare, la dove il blu e il turchese incontrano l'azzurro del cielo e contrastano con sabbie bianche e nere.

La collezione racchiude in sé quell'insieme di tradizioni, creatività, ricercatezza di struttura, vetrosità dello smalto, calore e colori propri della cultura mediterranea rendendola un messaggio unico di stile, esprimendo tutti quei valori che da centinaia di anni contraddistinguono la ceramica Italiana, quella vera, quella che amiamo e ameremo per sempre, perchè ha il suo ruolo nell'esclusiva arte del Made in Italy.

Perle d'Italia è proposta in otto colori e due formati, il 40x40 e il 20x20 (10mm) inoltre è implementata da forme triangolari a tinta unita e bicolore, utilizzabili sia da pavimento che rivestimento. Il grès con spessore 14 millimetri (40x40) e la gran quantità di smalto vetroso la rendono unica nel panorama mondiale.

ENG | Perle d'Italia is a creation of Antiche Fornaci D'Agostino, which is inspired by the most famous places of our peninsula. Seaside place, where the blue and the turquoise meet the blue of the sky and contrast with white and black sands.

The collection embodies that combination of traditions, creativity, refinement of structure, vitreous glaze, warmth and colors typical of the Mediterranean culture, making it a unique message of style, expressing all those values that, for hundreds of years, have distinguished the Italian ceramics, the true one, the one we love and love forever, because it has its role in the exclusive art of the Made in Italy.

Perle d'Italia is available in eight colors and two modular sizes, the 40x40 and 20x20, it is also implemented by a mosaic with triangular shapes in plain color and bicolor and it can be used both for floor and wall. Grès with a thickness of 14 mm and a large quantity of vitreous glaze make it unique in the world.

Antiche
Fornaci
D'Agostino
1823

08/09

TOTAL
WHITE

Quando si parla di pavimenti e rivestimenti non ha davvero rivali: il bianco veste le case di luce ed eleganza.

BLACK &
WHITE

L'abbinamento Black & White è sinonimo di eleganza e raffinatezza, di grande attualità, grazie al suo spirito chic e moderno.

10/11

12/13

RED
PASSION

Panarea, il colore rosso della collezione, si ispira al corallo. È potente e sensuale, crea un grande impatto visivo e, sapientemente utilizzato, crea nell'ambiente risultati eccezionali.

AQUAMARINE:
TRUE RELAXATION

Non potevano mancare nella collezione **Perle D'Italia**, i colori tipici della nostra terra d'origine. I colori del mare in tutte le sue sfumature.

14/15

16/17

ELBA,
BRIGHT AND JOYFUL

Gioioso e brillante, il turchese di **Elba** è il colore dell'energia e della forza spirituale.



SKY & SEA

Positano, blu intenso e Porto Cervo azzurro. Questi profondi colori rappresentano simbolicamente il mare e il cielo, spazi infiniti e silenziosi.

18/19

INDICE / INDEX



BALANCE & ARMONY

L'aspetto fortemente vetroso e trasparente del prodotto associato al colore indaco trasmette serenità, spazialità e purezza.

20

21

LIVING NEAR THE SEA

Realizzare una casa perfettamente coerente con l'ambiente che la circonda, presuppone anche la scelta di prodotti giusti per creare un'armonia d'insieme.



LIVE WITH CLASS

Luminoso e brillante è un colore importante e sofisticato, che ispira sicurezza, prosperità, rinascita.

22

23/27

TECHNICAL DATA SHEET



REFERENCE

Incastonato in una baia privata dall'acqua cristallina, Ischia Blu Resort sorge ad Ischia Porto, il luogo più centrale dell'isola.

30/31

32/33

ANTICHE FORNACI D'AGOSTINO:

Salerno 1823: nasce Antiche Fornaci D'Agostino.

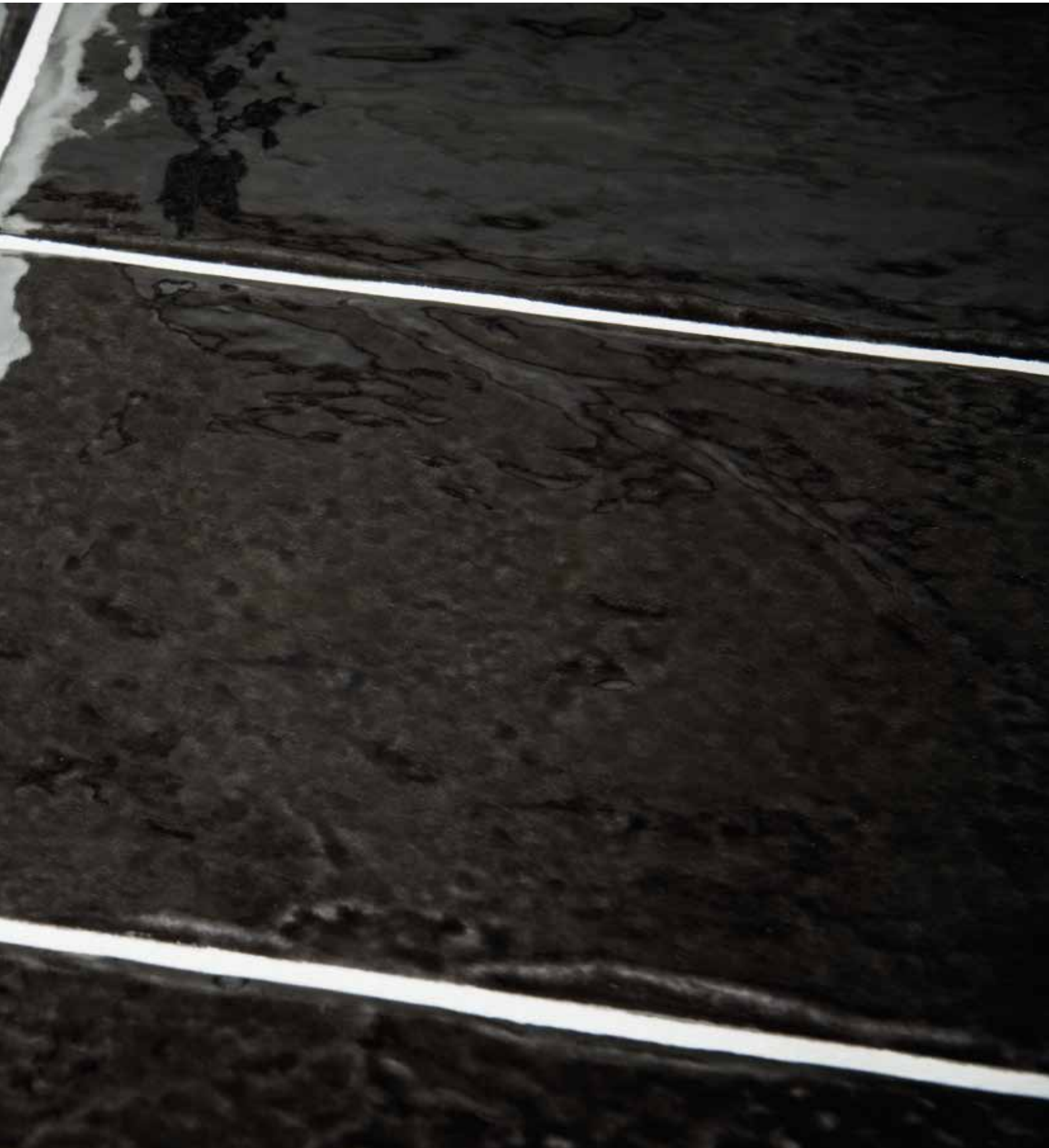


PASSIONE PER LA MATERIA

La potenza del vulcano
catturata in un colore.

ENG | PASSION FOR THE MATTER

The power of the volcano caught in a color.



TOTAL WHITE

Quando si parla di pavimenti e rivestimenti non ha davvero rivali: il bianco veste le case di luce ed eleganza.



Un vecchio adagio recita che il "classico" non tramonta mai, nulla di più vero. Uno degli elementi più classici d'interior design, è un colore: il bianco. Neutro, luminoso ed elegante come nessun altro, lascia aperte moltissime possibilità in fatto di accostamenti, dona luce ed ampiezza ad ogni spazio.

Il bianco **Vieste** della collezione Perle d'Italia possiede una pregevole caratteristica cromatica, è una tonalità calda resa ancor più gradevole dalla profondità dello smalto vetroso. Nell'arredo sarà sufficiente abbinare piccoli particolari nelle tonalità del grigio, del sabbia e del verde salvia.



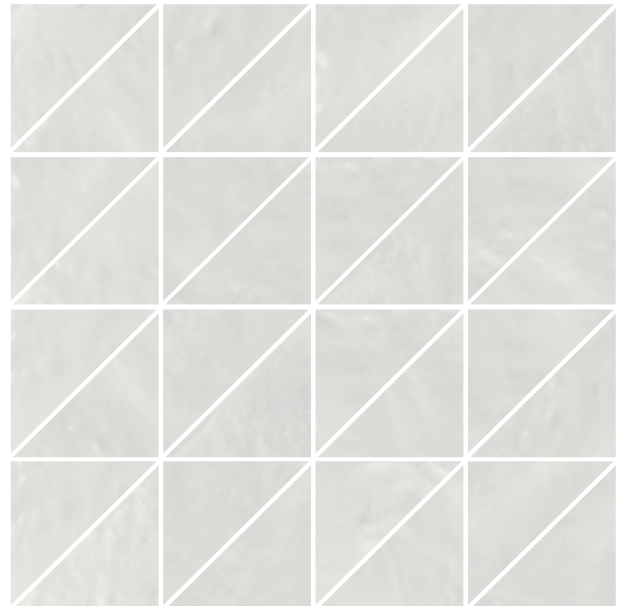
ENG | TOTAL WHITE: When we speak about floor and wall coverings it has no rivals: the white dresses houses with light and elegance. An old saying goes that the "classic" never sets, nothing was more true. In terms of interior design, one of the most classic elements is a color: white, neutral, bright and elegant as no other, creating many possibilities open in combinations, giving light and width to any space. The white Vieste of the Perle d'Italia collection has a valuable chromatic feature, it is a warm shade made even more pleasant by the depth of the vitreous glaze. In the decor it will be enough to combine small details in shades of gray, sand and sage green.

Rivestimento | **VIESTE TRIANGOLI** 40X40 cm 16"X16"



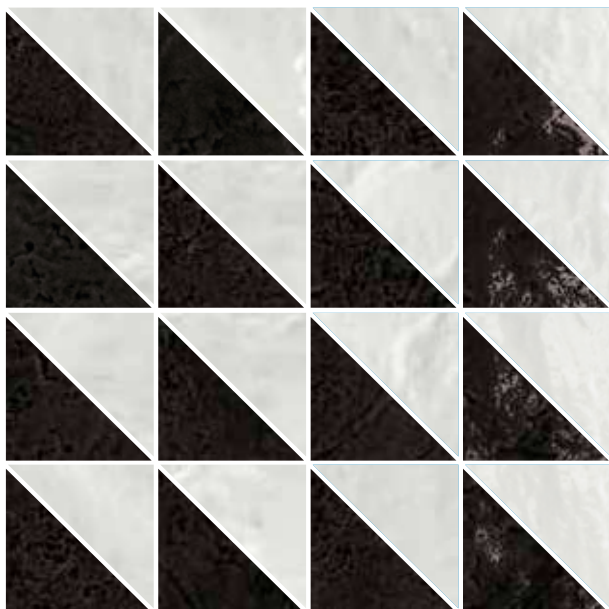
In cucina è stato realizzato un angolo senza tempo con un abbinamento che vede come protagonista il bianco **Vieste** a contrasto con il legno, a suggellare qualcosa di assolutamente classico e intramontabile.

ENG | In the kitchen a timeless corner has been created with a combination that sees the white Vieste as a protagonist in contrast with the wood, to seal something absolutely classic and timeless.



BLACK & WHITE

L'abbinamento Black & White è sinonimo di eleganza e raffinatezza, di grande attualità, grazie al suo spirito chic e moderno.



Le pareti intonacate di bianco o piastrellate con **Vieste**, colore bianco della collezione, fanno da sfondo ideale a mobili neri. Al contrario le pareti o i pavimenti piastrellati con **Maratea**, colore nero della collezione, sono un retroscena ideale ad arredi completamente bianchi. Le pose a dama di **Vieste** e **Maratea** su pavimenti o porzioni di parete piastrellate esaltano ancor di più le linee di design dei complementi d'arredo bianchi.

I colori realizzati da **Antiche Fornaci D'Agostino** ci regalano la possibilità di realizzare ambienti ultra moderni o in stile tradizionale, questo grazie al tono di bianco caldo e al nero che tende al bruno lava, allontanandosi così dal classico effetto optical anni settanta, per una proposta cromatica accattivante e in linea con le nuove tendenze.

Ambiente bagno realizzato con triangoli bicolore nella combinazione **Vieste/Maratea**, affiancati al rivestimento 20x20 **Vieste**. La stuccatura di colore bianco tende a neutralizzare il rivestimento bianco e mette in risalto la parte decorata.

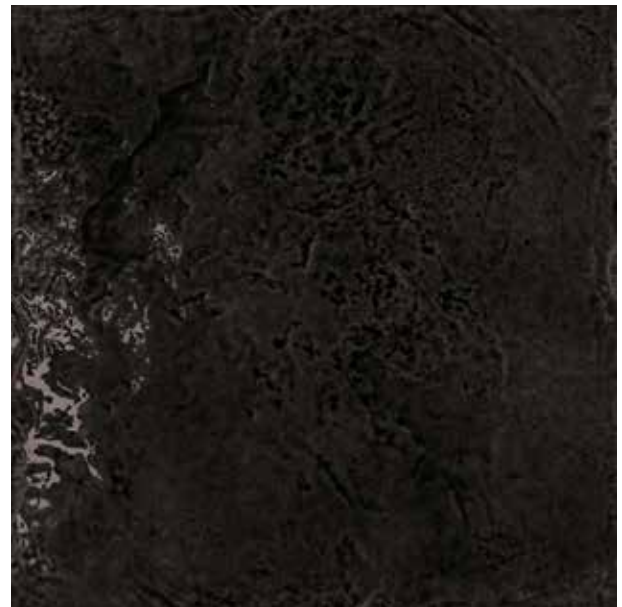
ENG | Bathroom environment made with a bicolor triangular mosaic in the Vieste / Maratea combination, on the side of the mosaic the covering is 20x20 Vieste, the white stucco tends to neutralize the white covering and enhances the decorated part.



Ambiente bagno realizzato con 40x40 in posa a dama con **Maratea** e **Vieste** a pavimento, a rivestimento 20x20 **Maratea**. La stuccatura è stata eseguita con fuga bianca per esaltare la geometria a quadri su fondo nero **Maratea**.



ENG | Bathroom environment realized with 40x40 in chess pose with Maratea and Vieste on the floor, with 20x20 Maratea on the wall. The grouting was performed with a white joint to enhance the squared geometry on a black Maratea background.



ENG | The Black & White combination is synonymous of elegance and refinement, of great relevance, thanks to its chic and modern spirit. The walls plastered in white or tiled with Vieste, the white color of this collection, are the ideal background for black furniture. On the contrary, the walls or floors tiled with Maratea, the black color of this collection, are an ideal background for completely white furnishings. The chess poses of Vieste and Maratea on floors or portions of walls enhance the design lines of the white furnishing accessories.

The colors created by Antiche Fornaci D'Agostino give us the possibility of realizing ultra-modern or traditional-style environments, thanks to the warm white tone and the black similar to brown lava, moving away from the classic optical effect of the seventies, for a captivating chromatic proposal in line with new trends.

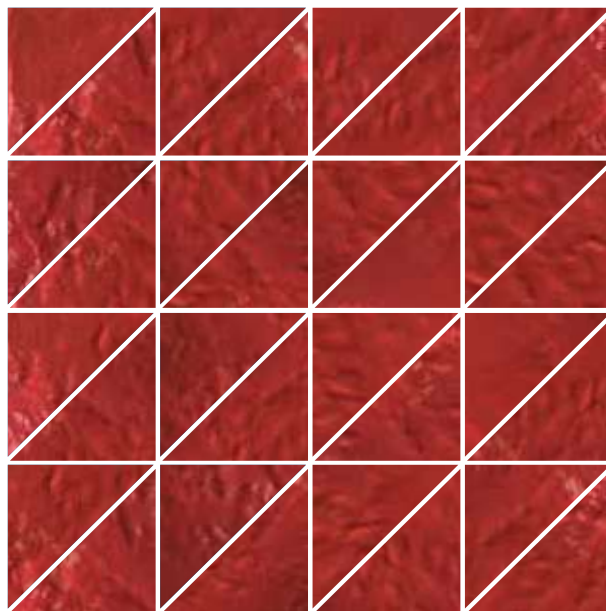


Realizzato con triangoli **Panarea**, la fuga è stuccata con colore grigio antracite, l'intonaco alla parete in tinta con lo stucco delle piastrelle e la mensola del lavandino in legno, donano all'ambiente un'atmosfera magica

ENG | Redized with Panarea triangles mosaic, the joint is filled with anthracite gray, the plaster on the wall in the same color as the tile stucco and the wooden sink shelf, give the room a magical atmosphere.

RED PASSION

Panarea, il colore rosso della collezione, si ispira al corallo. È potente e sensuale, crea un grande impatto visivo e, sapientemente utilizzato, crea nell'ambiente risultati eccezionali. Abbinare **Panarea** a stucchi e colori dell'intonaco nelle tinte che spaziano dal beige biscotto, al grigio ardesia scura o ai verdi vibranti come la menta crea contesti gradevoli e di sicuro effetto.



ENG | Panarea, the red color of this collection, is inspired by the coral. It is powerful and sensual, creates a great visual impact and, if wisely used, creates exceptional results in the environment. Combining Panarea with stuccoes and plaster colors in shades ranging from the beige, to the gray as dark slate or to the vibrant greens like mint creates pleasant and effective contexts.

Portofino è il nome del color acquamarina. Probabilmente uno dei colori più soavi e rilassanti, gradevole e soprattutto con una grande capacità di rendere l'ambiente una vera zona relax. È il colore ideale per trasferire in casa la raffinata eleganza di uno stile personale. **Portofino** trova spazio ovunque all'interno della casa, dal bagno alla cucina passando per le zone giorno, in un meraviglioso rimando alle dimore mediterranee, un colore capace di trasportarci in riva al mare.

ENG | The typical colors of our land of origin could not be missing from the Perle D'Italia collection. The colors of the sea in all its nuances. Portofino is the name of the aquamarine color, probably one of the lightest and most relaxing colors, pleasant and above all with a great capacity to make the environment a true relax area. It is the ideal color to transfer the refined elegance of a personal style into our home. Portofino finds space everywhere inside the house, from the bathroom to the kitchen, passing through the living areas, in a wonderful reference to the Mediterranean dwellings, a color that can bring us to the sea.

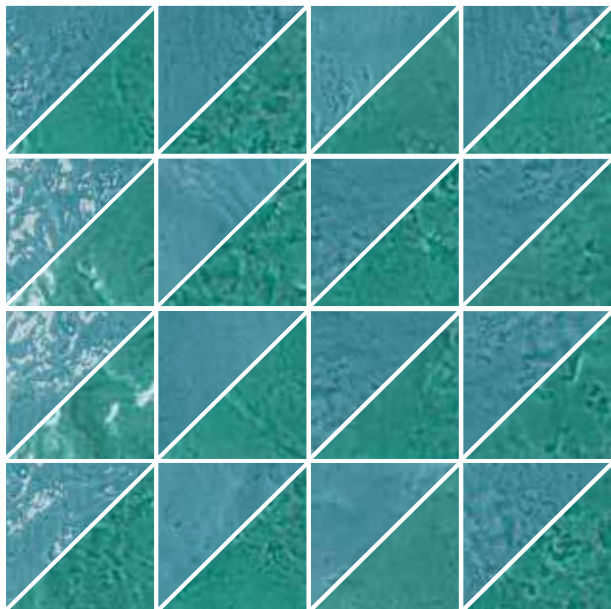


AQUAMARINE: TRUE RELAX

Non potevano mancare nella collezione **Perle D'Italia**, i colori tipici della nostra terra d'origine. I colori del mare in tutte le sue sfumature.



Pavimento | **PORTOFINO** 40X40 cm 16"X16"



Per l'ambiente bagno un abbinamento che coniuga due colori: **Elba** e **Portofino**. Un affascinante gioco di profondità marine diverse che rievoca la naturale percezione dell'elemento acqua. Un contesto fresco ed energizzante.



ENG | For the bathroom a combination that combines two colors Elba and Portofino. In a fascinating game of different sea depths, the natural perception of the water element is evoked in a fresh and energizing context.



Pavimento e Rivestimento | **PORTOFINO-ELBA TRIANGOLI** 40X40 cm 16"X16" | Pavimento | **ELBA** 40X40 cm 16"X16"

ELBA, BRIGHT AND JOYFUL

Gioioso e brillante, il turchese di **Elba** è il colore dell'energia e della forza spirituale. Spiccatamente eccentrico e molto versatile, nella sua eleganza ben si coniuga a colori e materiali d'arredo fra i più disparati, inserendosi tanto nella zona giorno quanto nella zona notte. **Elba** è un concentrato di sottili equilibri artigianali che hanno creato questo meraviglioso turchese. La brillantezza dello smalto e la sua profonda vetrosità sono a testimoniare quanta maestria c'è nel prodotto di **Antiche Fornaci D'Agostino**, sintesi di grande esperienza e cultura ceramica.

ENG | Joyful and bright, the turquoise of Elba is the color of energy and spiritual strength. Extremely eccentric and very versatile, which in its elegance blends with the most disparate colors and furnishings, fitting in both the living area and the sleeping area. Elba is a concentrate of light artisan balance that has created this wonderful turquoise. The brilliance of the glaze and its deep vitreous aspect demonstrate the mastery of the product of Antiche Fornaci D'Agostino, synthesis of great experience and ceramic culture.

Pavimento | **ELBA - VIESTE** 20X20 cm 8"X8"



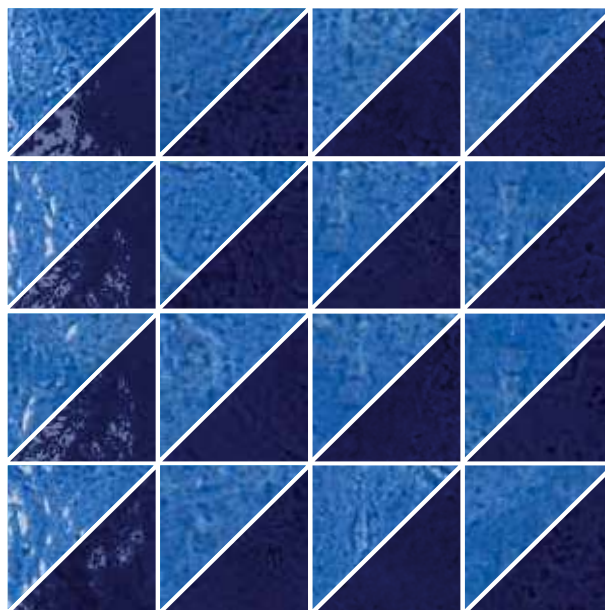
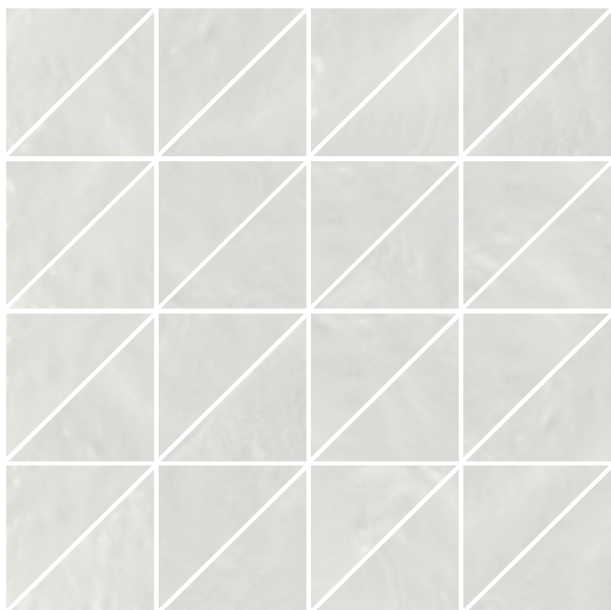
Elba, partner perfetto del bianco e di tutte le tinte che dal color crema si spingono verso il beige o tendono verso i grigi chiari. Il turchese di **Elba** abbinato al bianco di **Vieste** è una certezza. Regala una soluzione infallibile ed equilibrata, ricca di raffinata energia.

ENG | Elba, the perfect partner for white and all light colors ranging from cream to beige or light grays. Elba's turquoise combined with Vieste's white is a certainty that offers an infallible and balanced solution, full of refined energy.

SKY & SEA

Positano, blu intenso. e **Porto Cervo** azzurro. Questi profondi colori rappresentano simbolicamente il mare e il cielo, spazi infiniti e silenziosi. Colori che rappresentano l'energia fredda utile a stimolare la concentrazione e la creatività, conferendo agli ambienti affidabilità e sicurezza. Sono da sempre emblema di sinfonia, di proporzione ed equilibrio, ecco perchè sempre più spesso sono protagonisti nelle nostre case.

ENG | Positano, deep blue and PortoCervo light blue. These deep colors symbolically represent the sea and the sky, infinite and silent spaces. Colors that represent the cold energy useful to stimulate concentration and creativity, give the environments reliability and safety. They have always been the symbol of symphony, of proportion and balance, that's why they are more often protagonists in our homes.



L'utilizzo del bianco **Vieste** nel pavimento, abbinato al triangolo di **Vieste** e di **Porto Cervo/Positano**, stuccati con colore bianco, rendono l'ambiente molto luminoso, contribuendo a dare una dimensione più allargata dello spazio bagno.



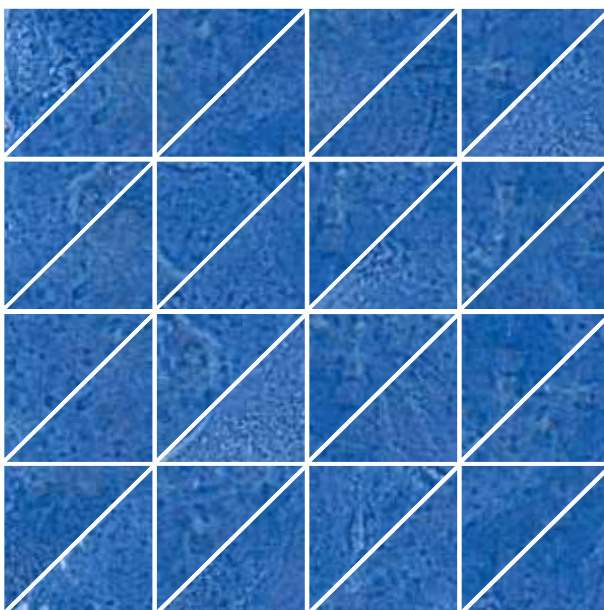
ENG | The use of white Vieste on the floor, combined with the triangular mosaic of Vieste and the triangular mosaic of PortoCervo / Positano, stuccoed with white, make the environment very bright, creating a more extended dimension of the bathroom space.



Pavimento | **VIESTE** 20X20 cm 8"X8" | **VIESTE TRIANGOLI** 40X40 cm 16"X16"

Rivestimento | **VIESTE TRIANGOLI** 40X40 cm 16"X16" | **POSITANO - PORTO CERVO TRIANGOLI** 40X40 cm 16"X16"

BALANCE & ARMONY



Porto Cervo 40x40 e **Porto Cervo** triangoli, stuccati con colore bianco abbinati al legno naturale degli arredi e al bianco delle pareti, rappresentano la scelta giusta che conferisce all'ambiente una perfetta armonia cromatica. L'aspetto fortemente vetroso e trasparente del prodotto associato al colore indaco trasmette serenità, spazialità e purezza. Particolarmente indicato anche per contesti rustico-moderni di città.

ENG | PortoCervo 40x40 and Portocervo mosaic triangles, stuccoed with white color combined with the natural wood of the furnishings and the white of the walls, represent the right choice that gives the room a perfect chromatic harmony. The strongly glassy and transparent appearance of the product linked to the indigo color transmits serenity, spatiality and purity, particularly suitable also for rustic-modern city contexts.

LIVING NEAR THE SEA



Positano 40x40 posato a pavimento in riva al mare, in un contesto abitativo, creato su misura per ospitare una ceramica trasparente come l'acqua che lo circonda; una "vera ceramica Salernitana".

ENG | Positano 40x40 laid on the floor by the sea, in a living environment, created for a transparent ceramic like the water that surrounds it; a "real ceramic from Salerno"



LIVE WITH CLASS

Il verde di **Porto Venere** ha la caratteristica sfumatura di una delle più belle pietre preziose (lo smeraldo) e apporta un tocco di glam agli interni, conferendo un effetto di grande eleganza.

Luminoso e brillante è un colore importante e sofisticato, che ispira sicurezza, prosperità, rinascita.

Porto Venere è facile da abbinare sposandolo con basi neutre: le tinte naturali del legno, del bianco, del nero, del grigio e del beige.

ENG | The green of Porto Venere has the characteristic shade of one of the most beautiful precious stones (the emerald) and brings a touch of glam to the interiors, giving an effect of great elegance.

Bright and brilliant it is an important and sophisticated color, which inspires security, prosperity, rebirth.

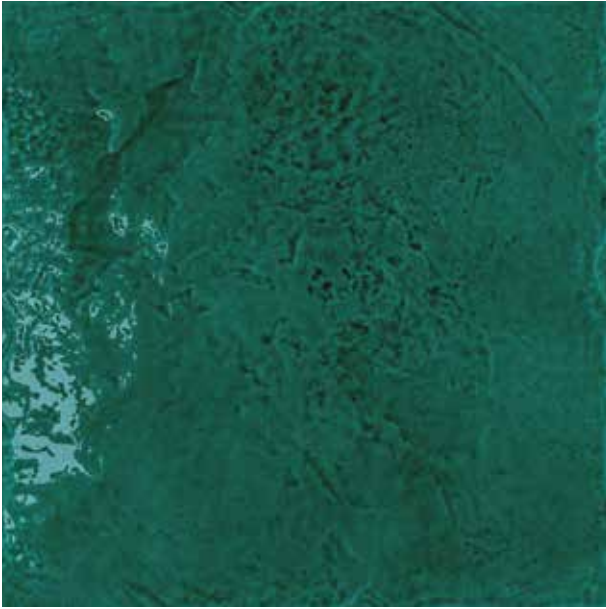
Porto Venere can be easily combined, with neutral bases: the natural colors of wood, white, black, gray and beige.



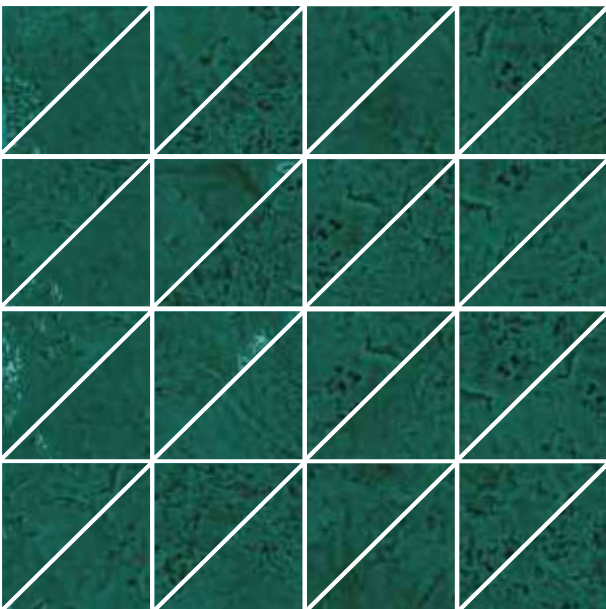
Pavimento | **PORTO VENERE** 40X40 cm 16"X16"

Scenari diversi: paesaggi marini, collinari o metropolitani. Non importa dove, **Perle d'Italia** trasmette sempre emozioni in ogni contesto.

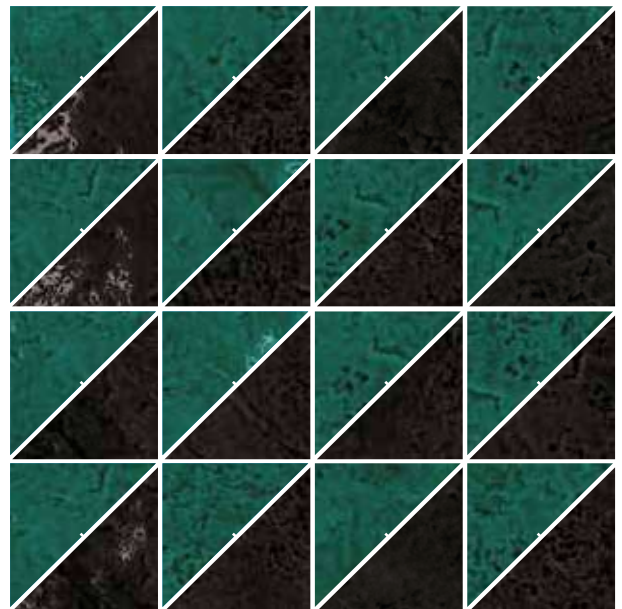
ENG | Different settings: seascape, hill or metropolitan landscapes. No matter where, Perle d'Italia always transmits emotions in any context.



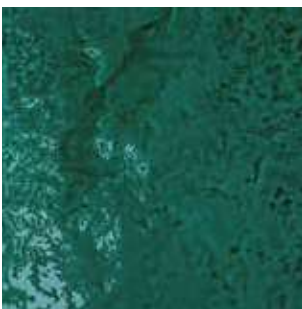
PORTO VENERE | 40X40 cm 16"X16"



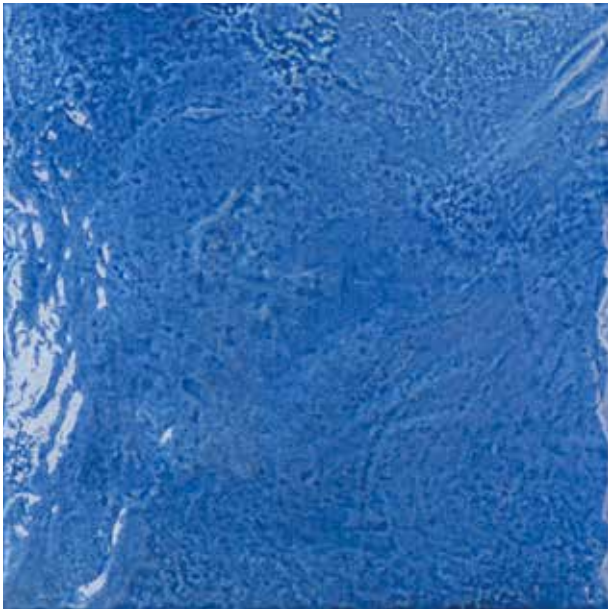
PORTO VENERE TRIANGOLI | 40X40 cm 16"X16"



PORTO VENERE - MARATEA TRIANGOLI | 40X40 cm 16"X16"



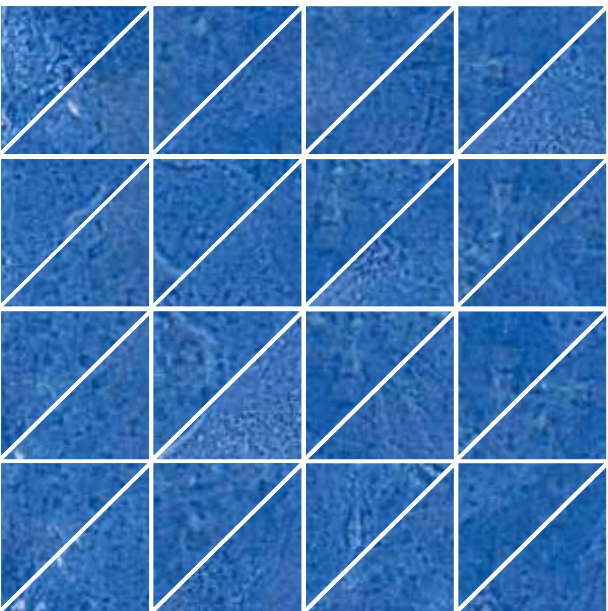
PORTO VENERE | 20X20 cm 8"X8"



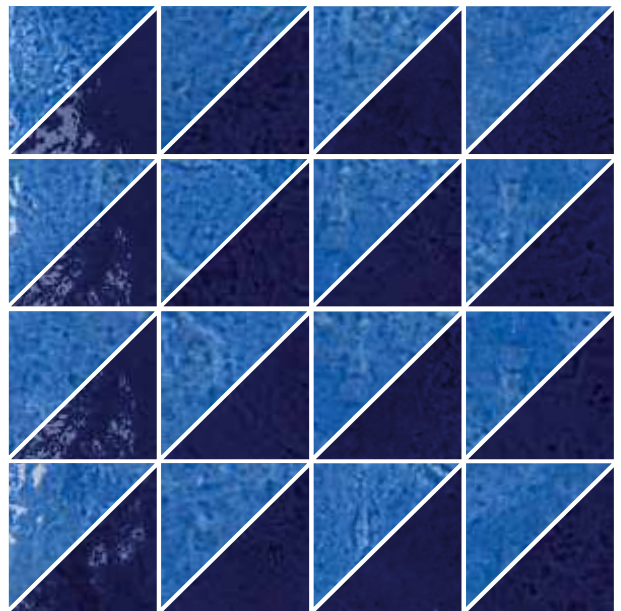
PORTOCERVO | 40X40 cm 16"X16"



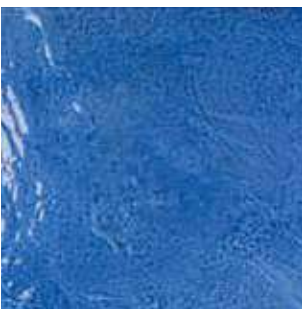
POSITANO | 40X40 cm 16"X16"



PORTOCERVO TRIANGOLI | 40X40 cm 16"X16"



POSITANO - PORTOCERVO TRIANGOLI | 40X40 cm 16"X16"



PORTOCERVO | 20X20 cm 8"X8"



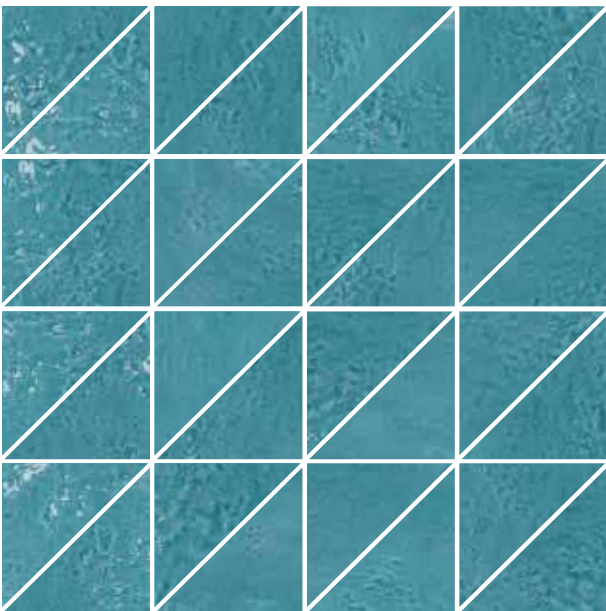
POSITANO | 20X20 cm 8"X8"



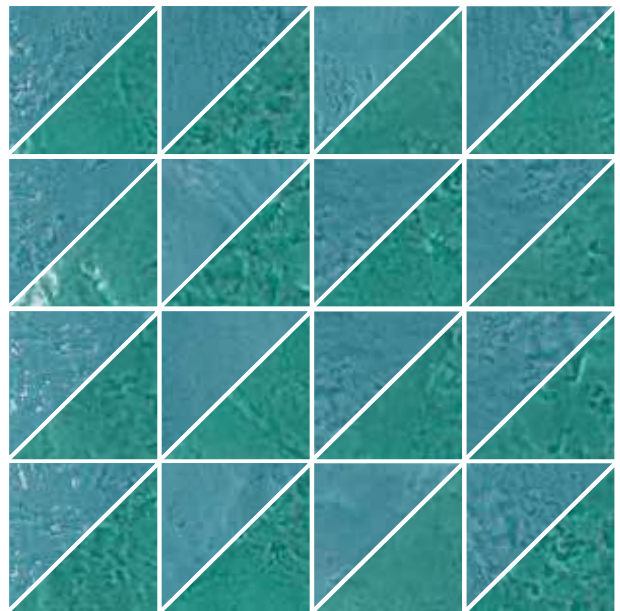
ELBA | 40X40 cm 16"X16"



PORTOFINO | 40X40 cm 16"X16"



ELBA TRIANGOLI | 40X40 cm 16"X16"



PORTOFINO - ELBA TRIANGOLI | 40X40 cm 16"X16"



ELBA | 20X20 cm 8"X8"



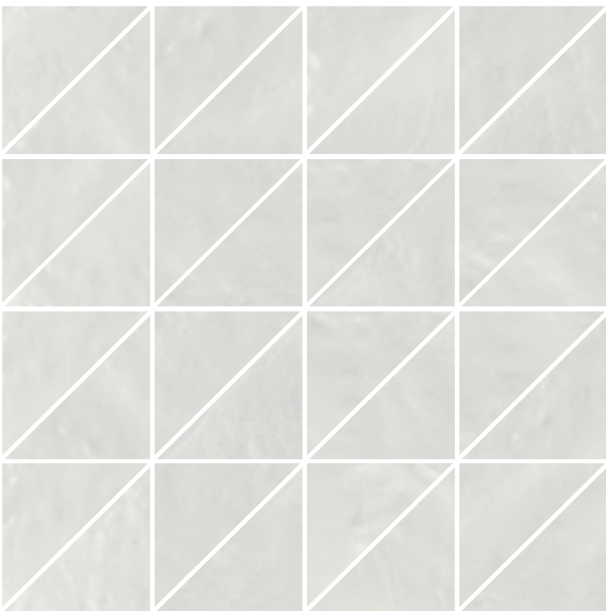
PORTOFINO | 20X20 cm 8"X8"



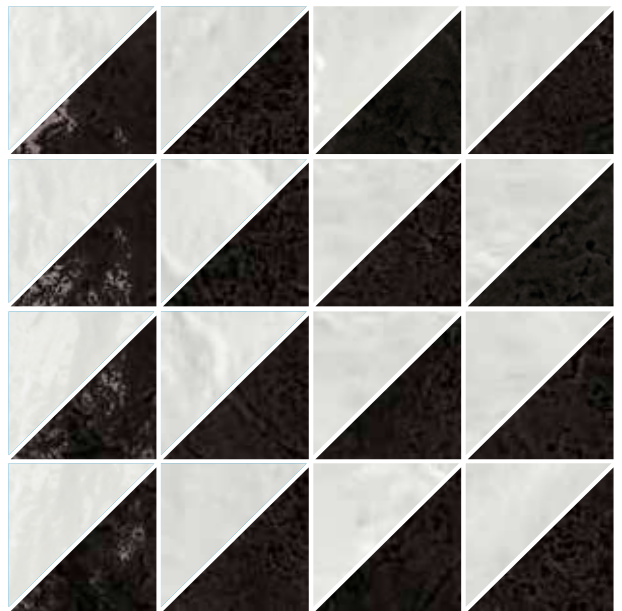
VIESTE | 40X40 cm 16"X16"



MARATEA | 40X40 cm 16"X16"



VIESTE TRIANGOLI | 40X40 cm 16"X16"



MARATEA - VIESTE TRIANGOLI | 40X40 cm 16"X16"



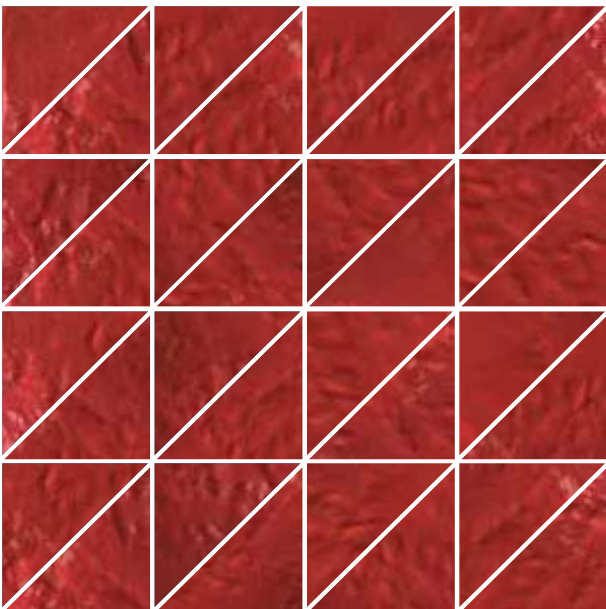
VIESTE | 20X20 cm 8"X8"



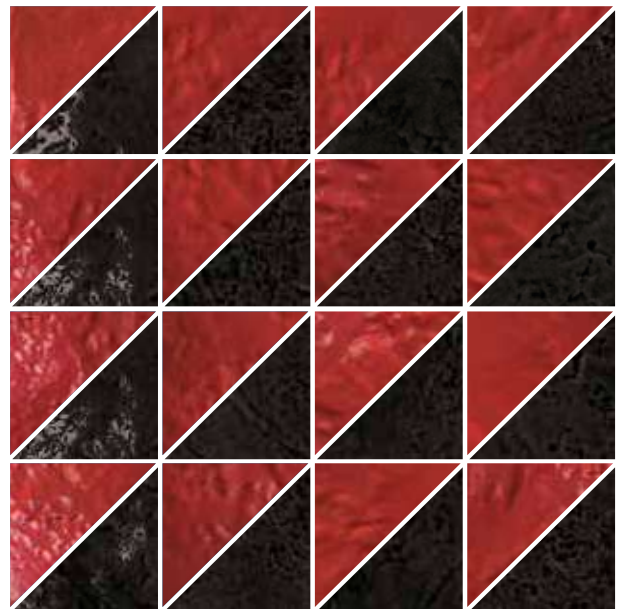
MARATEA | 20X20 cm 8"X8"



PANAREA | 40X40 cm 16"X16"



PANAREA TRIANGOLI | 40X40 cm 16"X16"



PANAREA- MARATEA TRIANGOLI | 40X40 cm 16"X16"



PANAREA | 20X20 cm 8"X8"

LA FORZA DEL COLORE

Perle d'Italia, splendore italiano.

Colore deciso e trasparenza del vetro per il massimo della potenzialità ceramica, rievocano la terra del sole, l'incanto e la suggestione di una tradizione centenaria.

ENG | THE POWER OF COLOR:

Perle d'Italia, Italian splendour. Strong color and transparency of the glass for the maximum of the ceramic potentiality, evoke the land of the sun, the charm and the suggestion of a centuries-old tradition.



REFERENCE

Incastonato in una baia privata dall'acqua cristallina, Ischia Blu Resort sorge ad Ischia Porto, il luogo più centrale dell'isola.



Situato in un'area tranquilla, ma centrale, il residence Ischia Blu Resort vanta un'eccezionale posizione. Il porto di Ischia, con la sua caratteristica "rive droite" si trova infatti a pochi passi dal Resort, mentre il Corso Vittoria Colonna, l'elegante via dello shopping di Ischia Porto, è a circa 10 minuti a piedi.

L'intervento di ristrutturazione relativo ai tre appartamenti "superior" ed alcune zone comuni, rievoca e enfatizza gli accenti dell'architettura "mediterranea" tipica dell'isola.

Il progetto, curato dallo studio Civetti-Barile architetti associati, spazia dalla ristrutturazione e distribuzione degli spazi, alla caratterizzazione degli stessi mediante l'utilizzo di elementi architettonici come, archi moreschi, colonne, mosaici e l'utilizzo di



materiali tipici della tradizione mediterranea locale, creando un'immagine coordinata che percorre tutto il progetto, e in particolar modo per quanto riguarda l'aspetto più propriamente decorativo dei rivestimenti, dei pavimenti e degli arredi.

Elementi decorati tipicamente marini, sono ricorrenti sia nei pavimenti e rivestimenti dei bagni, che negli arredi, per sottolineare la splendida "location" adagiata sul mare.

La pavimentazione interna è stata realizzata con piastrelle in grès della **Antiche Fornaci D'Agostino**.

La collezione scelta per le stanze è **Perle d'Italia**, colore **Positano** dall'intensa tonalità di blu che fa risaltare lo stile marino che si è voluto dare alla struttura, accentuato da interventi in palladiana realizzata sempre con lo stesso prodotto, ma di colore bianco.

Nei bagni, particolare cura è data al rivestimento, dove giochi di palladiana bianca e blu (sempre della collezione **Perle d'Italia** di **Antiche Fornaci D'Agostino**) enfatizzano lo stile mediterraneo voluto dai progettisti.



ENG | Set in a private bay with crystal water, Ischia Blu Resort is located in Ischia Porto, the most central place on the island. Located in a quiet but central area, the Ischia Blu Resort residence boasts an exceptional location. The harbour of Ischia, with its characteristic "rive droite" is so

close to the Resort, while Corso Vittoria Colonna, the elegant shopping street of Ischia Porto, is about 10 minutes away on foot.

The renovation of the three "superior" apartments and some common areas, recalls and emphasizes the accents of the "Mediterranean" architecture typical of the island.

The project, curated by the Civetti-Barile associated architects studio, goes from the restructuring and distribution of the spaces, to their characterization through the use of architectural elements such as, Moorish arches, columns, mosaics and the use of materials typical of the local Mediterranean tradition, creating a coordinated image that passes throughout the project and especially considering the decorative aspect of the coverings, floors and furnishings.

Typically decorated marine elements are recurrent both in floors and walls of the bathrooms and in the furnishings, to emphasize the splendid "location" laid on the sea. The internal floor was made of tiles in grès of the Antiche Fornaci D'Agostino.

The collection chosen for the rooms is Perle d'Italia, the Positano color with an intense shade of blue that brings out the marine style, selected for this structure, accentuated by some Palladian interventions, always realized with the same product, but in white.



In the bathrooms, a particular care is given to the wall, where plays of white and blue Palladian (always of the Perle d'Italia Collection by Antiche Fornaci D'Agostino) emphasize the Mediterranean style requested by the designers.

A STORY BETWEEN TRADITION AND INNOVATION

Salerno 1823: nasce Antiche Fornaci D'Agostino.



Nasce e si sviluppa in un comprensorio di grande fascino e di antica tradizione ceramica.

Generazioni di artigiani, che con ingegnosità diedero vita a forme, crearono decorazioni e colori, che fanno parte della nostra cultura. Un'eredità culturale importante da cui non si può prescindere, un patrimonio di conoscenze tecniche, di sapienza creativa da cui, ieri come oggi, Antiche Fornaci D'Agostino attinge a piene mani.



Non basta avere una storia per avere un'identità. Interpretiamo il passato senza chiuderci in esso e ricerchiamo nell'armonia tra tradizione e innovazione un nostro spazio creativo.

Il calore e la passione delle antiche produzioni ceramiche rivivono nelle nostre collezioni,

riproponendo quelle irregolarità libere, quelle sfumature incerte, quelle luci ed ombre, quelle trasparenze inaspettate. Fondere la memoria storica con l'abitare il proprio tempo, la creatività e la sapienza ceramica con il progetto, la modularità e la ricchezza di cromie con i gusti e le tendenze contemporanee all'esigenza progettuale dell'arredare moderno.

Le nostre collezioni sono progetti con una forte personalità distintiva, mai banali ed esplicitamente legati ad una eredità culturale senza confronto e caratterizzati da un'autonoma forza creativa. Nell'unità produttiva, realizzata nel 2011, produciamo grès con l'ausilio di moderne tecnologie avvalendoci dell'esperienza di tecnici ed operatori di grande capacità, per garantire quella qualità di prodotto, che da sempre è riconosciuta ad Antiche Fornaci D'Agostino.



ENG | Salerno 1823: Antiche Fornaci D'Agostino was born.

It arises and grows in a very enchanting district with a century-old tradition in ceramics. Generations of craftsmen who, with their ingeniousness, livened up to shapes, creating decorations and colors that are part of our culture. An important cultural heritage it can't leave aside, a heritage of technical knowledge, of creative wisdom Antiche Fornaci D'Agostino draws on, in the past as well as nowadays. But having a history is not enough to have its own identity. We interpret the past, without closing ourselves in it and we look for the harmony of tradition and innovation our creative space.

The warmth and the passion of past ceramic productions live again in our collections, reposing those free irregularities, those uncertain shades, those lights and shadows, unexpected transparencies. Melting the historical memory with living in one's time, the creativity and the ceramic knowledge with the project, the modularity and the plenty of colors with the tastes and the contemporary trends to the planning requirements of the modern interior

design. Our collections are projects with a strong distinctive personality, never banal and explicitly linked to a cultural heritage without comparison and characterized by an autonomous creative power.

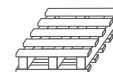
In the production department, realized in 2011, we produce grès with the help of modern technologies, making use of the experience of technicians and operators of great capacity, to guarantee that product quality, which has always been recognized by Antiche Fornaci D'Agostino.



CARATTERISTICHE TECNICHE

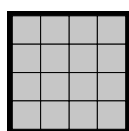
CARATTERISTICHE TECNICHE TECHNICAL DATAS	NORMA STANDARD	VALORE PRESCRITTO UNI EN 14411 - BI b REQUIRED VALUE UNI EN 14411 - BI b	PERLE D'ITALIA 40X40 CM	PERLE D'ITALIA 20X20 CM
spessore thickness	10545.2	±5%	14mm ±5%	10mm ±5%
assorbimento d'acqua water absorption	10545.3	0,5% - 3%	0,5% - 3%	0,5% - 3%
resistenza alla flessione bending strength	10545.4	30 N/mm²	44 N/mm²	40 N/mm²
sforzo di rottura (S) breaking strength (S)	10545.4	1100 N	3200 N	3000 N
resistenza agli sbalzi termici frost resistance	10545.9	Resistente Resistant		
resistenza alle macchie stain resistance	10545.14	CLASSE 3 MINIMO	Conforme conform	Conforme conform
resistenza ai prodotti chimici di uso domestico e additivi per piscina resistance to household chemicals and swimming-pool additives.	10545.13	GB MINIMO	Conforme conform	Conforme conform
resistenza all'attacco acido e basico (escluso HF e suoi derivati) acid and alkali resistance (excluding HF and its derivatives)	10545.13	Secondo la classificazione del fabbricante As per the producer's internal classification	Conforme conform	Conforme conform

PESI E IMBALLI

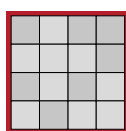


	SPESSORE THICKNESS	CM		PZ	MQ	KG	BOX PALLET	MQ PALLET	KG PALLET
Perle d'Italia 40	14 mm	40x40	MQ	6	0,96	24	60	57,6	1440
Perle d'Italia 20	10 mm	20x20	MQ	25	1	17,50	80	80	1400
Perle d'Italia Triangoli 10	10 mm	FOGLIO 40x40	PZ	6	0,96	16,800	-	-	-
Perle d'Italia Battiscopa	14 mm	7,5X40	PZ	24	9,60 ML	19	-	-	-

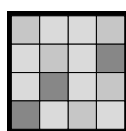
VARIAZIONE DI STONALIZZAZIONE



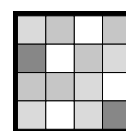
V1
Aspetto uniforme
Uniform appearance



V2
Lieve variazione
Slight variation



V3
Moderata variazione
Moderate variations



V4
Forte stonalizzazione
Substantial variations

Antiche
Fornaci
D'Agostino
1823

ANTICHE FORNACI D'AGOSTINO S.R.L.

Via Nazionale, 63 - 84015 Nocera Superiore (SA) - ITALY

Tel.: +39 089 481746 - Fax: +39 089 481840

e-mail: uff.commerciale@fornacidagostino.it - www.fornacidagostino.it